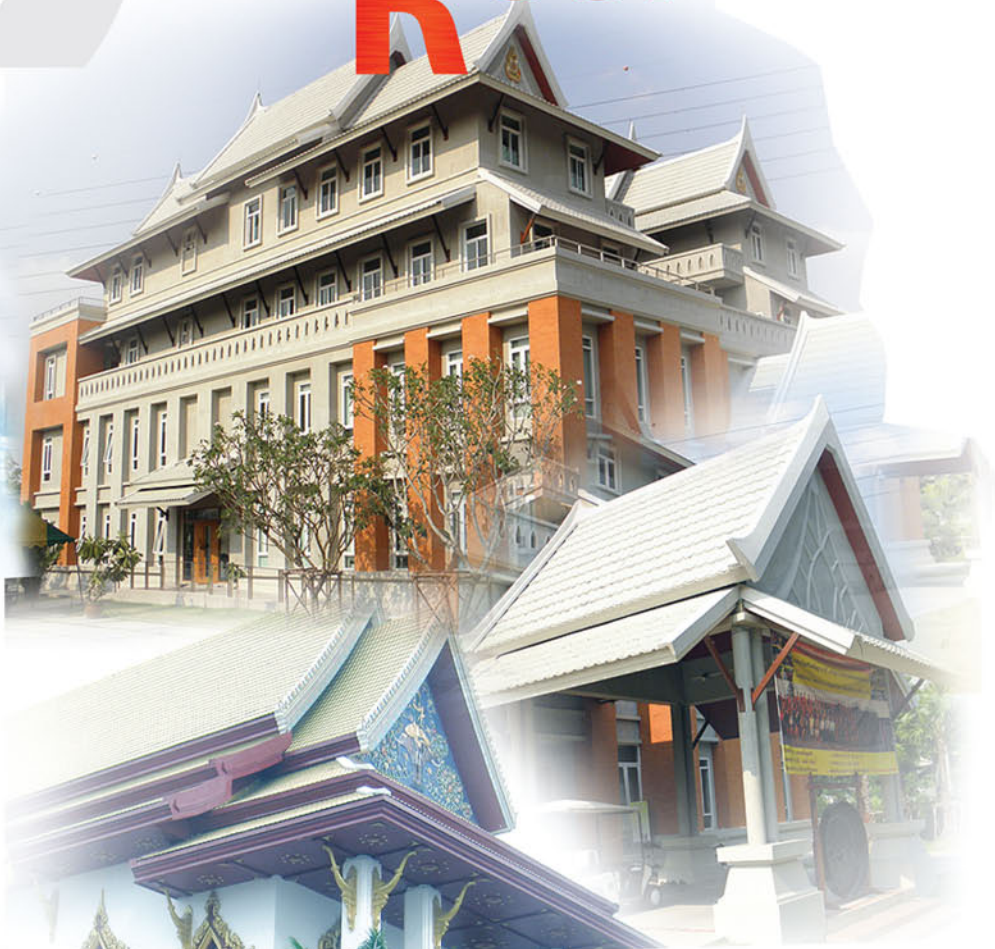


# THAI ROOF

# THAIROOF

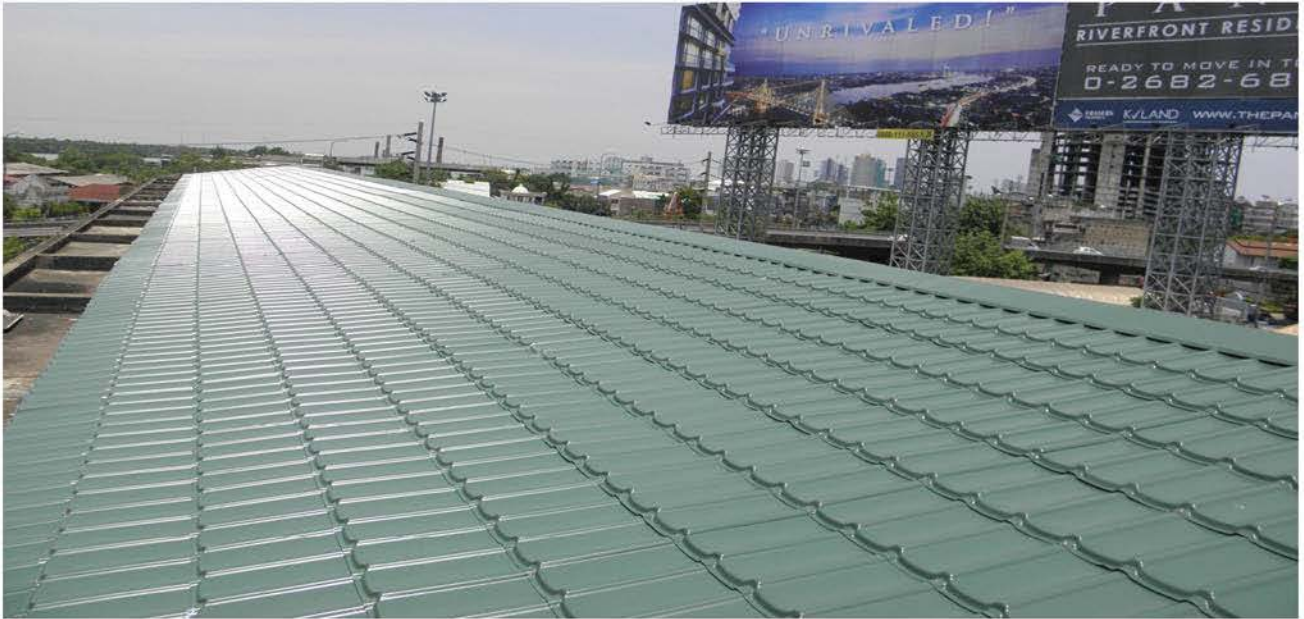


## ทางด้านสถาปัตยกรรม

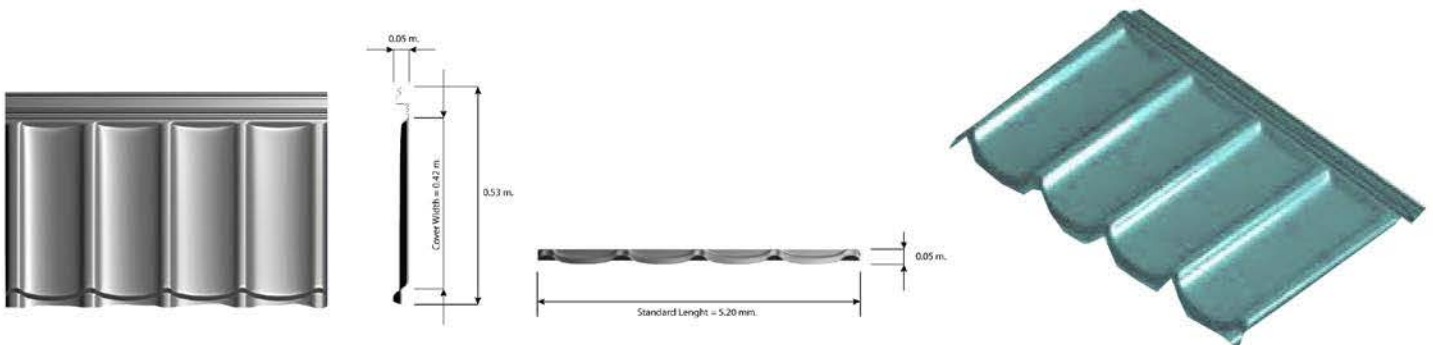
Thai Roof ถูกออกแบบให้มี  
รูปลักษณะสวยงามไม่ดูกระด้างเหมือนหลังคาเหล็กชนิดอื่นๆ  
เหมาะสำหรับนำมาใช้ประกอบในสถาปัตยกรรมไทยประยุกต์  
อีกทั้งยังมีสีให้เลือกหลากหลาย

## ทางด้านวิศวกรรม

Thai Roof ได้ถูกออกแบบไว้ให้มีแป้นในตัว  
โดยสามารถยึดแผ่นเข้ากับจันทันได้ทันทีด้วยน้ำหนักเบาเพียง  
6.3 กก. ต่อตารางเมตร ซึ่งเบากว่ากระเบื้องทั่วไป ช่วยให้ประหยัด  
โครงสร้างได้มากกว่า ขนาดต่อแผ่นยาวถึง 3.20 เมตร ช่วยให้  
การติดตั้งรวดเร็วขึ้น อุปกรณ์ ประกอบการติดตั้งต่าง ๆ ครบถ้วน  
ตะเฒ่ , เชิงชาย , ครอบบันลม ถูกออกแบบเป็นอุปกรณ์สำเร็จรูป  
เรียบเนียนหมดปัญหาการรั่วซึม



## ผลงานโรงเรียนวัดช่องลม







วัดพระราม 9 เอลิมพระเกียรติ

