

ITALIG

News Update

(อีเทลลิก รายเดือน)

ฉบับที่ 19 ปีที่ 2 ประจำเดือน ธันวาคม 2551-มกราคม 2552

รู้จัก รู้จริง งานหลังคาเหล็ก ฟ้าใบแรงดึงสูง ผนวกันความร้อน และระบบไฟฟ้าอัตโนมัติ



ความต้องการเหล็ก ในอเมริกาตกถอย

- SteelTeam จะเปิด hedge fund สำหรับเหล็ก

- ตลาดเหล็กเส้นอาเซียนผันผวนเหตุความต้องการลดลง



ITALIG CO.,LTD.

800 Prachatipok Rd., Hirunrujee, Thonburi, Bangkok Thailand 10600

Phone: 0-2465-3504-5, 08-5512-6262, 08-5512-6363, 08-5512-6464, 0-2465-3715-7 Hotline:0855126161

Web site: www.italig.co.th, www.sompongpanich.com

E-mail: info@italig.co.th, info@sompongpanich.com

Contents

2Editor Talk
2Number Surprise!
3Steel Tips
4Light feature
5Insulation Tech.
6Italig News.
7Computer.Today
8Site Hits
8Member Italig

Editor Talk

แล้วก็มาถึงเดือนที่ทุกคนรอคอย จะว่าไปแล้วเดือนธันวาคม นี่เป็นช่วงเวลาแห่งความสุขของหลายคน เพราะมีวันหยุดเยอะ แต่ในทางกลับกันการที่วันหยุดเยอะก็ทำให้เราทำงานไม่ค่อยทัน ดังนั้นในเดือนนี้คงต้องวางแผนชีวิตให้ใช้เวลาไหนควรทำงาน เวลาไหนควรเที่ยวแยกแยะให้ดี นอกจากนี้ก็ต้องวางแผนงานในปีหน้าว่าจะทำอะไร เป้าหมายปีหน้าคืออะไรถึงแม้หลายคนจะบ่นกันว่าในปีหน้าจะเป็นช่วงเผาจริง แต่ถึงอย่างไรเราก็ต้องสู้ ยอมแพ้ไม่ได้ จริงไหมครับ ยังไงก็ขอให้ทุกคนสมหวัง และมีแรงต่อสู้กับทุกสิ่งทุกอย่าง

แล้วพบกันปีหน้าครับ!!!

ITALIG Team

Number Surprised!!!

ห้ามกินถั่ว
ก่อนออกท่องอวกาศ
3 วัน
เพราะอาจ**พ่ายลม**

Wikipedia
มีบทความมากถึง **9**
ล้านเรื่อง

27 ปี คือวัยที่
สองกระจก
บ่อยสุด

คนอเมริกา เสียเงิน
50% ของรายได้
ไปกับ
อาหารนอกบ้าน

37.5%
ของเด็กที่เล่นเกม
มีพฤติกรรม**ก้าวร้าว**

ทุกปีมีมือถือ **130**
ล้านเครื่อง
ถูกโยนทิ้งลงถังขยะ

Steel demand in the US plumps down

ความต้องการเหล็กในอเมริกาตกถอย

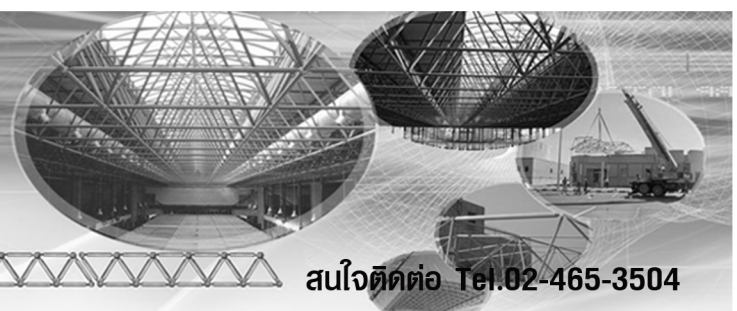
ค ความต้องการเหล็กในสหรัฐขณะนี้กำลังเผชิญกับภาวะตกต่ำถึงขีดสุดแทบจะไม่มีการซื้อขายกันในระยะนี้สาเหตุหลักๆ คือสถานการณ์ทางการเงินที่ย่ำแย่รวมถึงการชะลอตัวของภาคอุตสาหกรรมก่อสร้าง และยานยนต์ส่งผลให้สินค้าค้างสต็อกเพิ่มขึ้นซ้ำราคาเหล็กในผลิตภัณฑ์หลักๆร่วงลงอีกราว 10% แม้ว่าการที่ความต้องการที่เงียบเหงา และราคาที่ปรับตัวลดลงเพื่อให้สมเหตุสมผลกับราคาเศษเหล็กที่ตกลงเช่นกันจะยังคงมีให้เห็นอยู่ แต่ผู้ผลิตบางรายตระหนักดีว่ารายได้ที่เข้ามามากในช่วงครึ่งปีแรกไม่สามารถหารันตีรายได้ในช่วงครึ่งปีหลังได้ นอกจากนี้ความผันผวนในตลาดการเงินของสหรัฐและการชะลอตัวของภาคก่อสร้างส่งผลกระทบต่อไตรมาสถัดไป ไม่ว่าจะเป็นความต้องการเหล็กเส้นในประเทศที่ลดลงอย่างมาก เหตุเพราะโครงการหลายโครงการต้องเลื่อนออกไปท่ามกลางปัญหาทางการเงิน นอกจากนี้ยอดส่งออกก็ลดลงด้วยเช่นกัน ทั้งนี้มีการคาดการณ์ว่ายอดสั่งซื้อเหล็กจากโรงเหล็ก Fabricator จะลดลงในไตรมาสหน้า ทางด้านศูนย์บริการทางด้านโลหะ (Steel Service Center) ซึ่งทำหน้าที่เป็นตัวกลางระหว่างผู้ผลิต และผู้ใช้ปลายทางเชื่อว่าจะมีการซื้อขายเหล็กน้อยลงและจะซื้อเท่าที่จำเป็นเท่านั้น

Steel demand in USA is now facing a sharp downfall: there aren't many buyers showing their attention in any business transaction. Main reasons are that they are spooked by the credit crisis and a slowdown in automobile and construction markets. These causes led to rising inventories and dropping prices on some key products around 10%. Although weakening demand and price offset by falling raw material costs—especially scrap—are still out there, some steelmakers are cautioning that robust earnings from earlier in the year won't be sustained in the year's second half. Also, the instability of financial markets and the general slowdown in the commercial building sector are creating more concerns in coming quarter. Demand for rebar steel has fallen dramatically in the U.S. because some projects are being delayed or put on hold amid the uncertainty in financial markets. It also affected rebar export volume to fall down in July. Meantime, it's expected that more incoming orders from steel fabricators will drop over the next three months due mainly to credit crisis. Furthermore, steel service centre acting as middlemen between steel makers and steel end users believe fewer steel purchases will be made and only buying what they immediately need.

อ้างอิงข้อมูลจาก <http://www.isit.or.th>

SPACE FRAME 3D STRUCTURES

SPACE FRAME



สนใจติดต่อ Tel.02-465-3504

Light feature

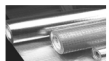


4 วิธี Save

พลังงานเพื่อวันนี้และวันหน้า


เป็นที่ทราบกันดีว่าพลังงานที่เราใช้ในปัจจุบันส่วนใหญ่จะมีแหล่งพลังงานหลักมาจากน้ำมัน ถึงแม้จะมีการพบแหล่งพลังงานใหม่ๆ อีกมากมายไม่ว่าจะเป็นพลังงานแสงอาทิตย์ พลังงานลม หรือพลังงานน้ำแต่โลกก็ยังคงอาศัยพลังงานจากน้ำมันเป็นหลักอยู่ดีการที่จะทำให้เรามีพลังงานใช้นานตราบนานเท่านาน นอกจากจะหาแหล่งพลังงานใหม่ๆ แล้วเราก็ควรจะใช้พลังงานที่มีอยู่อย่างประหยัด วันนี้ผมมีคำแนะนำดีๆ เกี่ยวกับการประหยัดพลังงานในมุมมองที่แตกต่างไปจากที่เราทราบๆ กัน กับ “4 วิธี Save พลังงาน” ส่วนจะมีอะไรบ้างนั้นลองติดตามกันดูเลยครับ

1. ปิดเปิดไฟให้ถูกที่ถูกเวลา : ควรปิดสวิตช์ไฟ และเครื่องใช้ไฟฟ้าทุกชนิดเมื่อเลิกใช้งาน รวมถึงปิดเครื่องปรับอากาศทุกครั้งที่จะไม่อยู่ในห้องเกิน 1 ชั่วโมง สำหรับเครื่องปรับอากาศทั่วไป และ 30 นาที สำหรับเครื่องปรับอากาศเบอร์ 5 และควรตั้งอุณหภูมิเครื่องปรับอากาศที่ 25 องศาเซลเซียส ซึ่งเป็นอุณหภูมิที่กำลังสบาย อุณหภูมิที่เพิ่มขึ้น 1 องศา ต้องใช้พลังงานเพิ่มขึ้นร้อยละ 5-10 ในสำนักงาน ให้เปิดไฟปิดเครื่องปรับอากาศ และอุปกรณ์ไฟฟ้าที่ไม่จำเป็น ในช่วงเวลา 12.00-13.00 น. จะสามารถประหยัดค่าไฟฟ้าได้ นอกจากนี้ยังควรแยกสวิตช์ไฟออกจากกัน ให้สามารถเปิด-ปิดได้เฉพาะจุด แต่ในหลายครั้งเราอาจพบว่าการลืมนปิดไฟในบางจุดทำให้เราสูญเสียพลังงานไปโดยเปล่าประโยชน์ “การเลือกใช้ระบบเปิดปิดไฟอัตโนมัติก็อาจเป็นทางเลือกที่ดีที่ชาญฉลาด” = ISC=

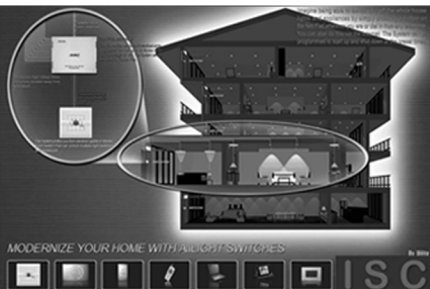


2. ฉนวนช่วยกันร้อน : การติดตั้งฉนวนกันความร้อนโดยรอบห้องที่มีการปรับอากาศ เพื่อลดการสูญเสียพลังงานจากการถ่ายเทความร้อนเข้าภายในอาคาร ไม่ควรปล่อยให้มีความเย็นรั่วไหลจากห้องที่ติดตั้งเครื่องปรับอากาศตรวจสอบ และอุดรอยรั่วตามผนังฝ้าเพดาน ประตูช่องแสง และปิดประตูห้องทุกครั้งที่เปิดเครื่องปรับอากาศ ใช้มู่ลี่กันแดดบังแดดส่องกระทบตัวอาคาร และบุฉนวนกันความร้อนตามหลังคาและฝ้าผนังเพื่อไม่ให้เครื่องปรับอากาศทำงานหนักเกินไป

3. ต้นไม้ลดอุณหภูมิ : ควรปลูกต้นไม้รอบๆ อาคาร เพราะต้นไม้ขนาดใหญ่ 1 ต้น ให้ความเย็นเท่ากับเครื่องปรับอากาศ 1 ต้น หรือให้ความเย็นประมาณ 12,000 บีทียู นอกจากนี้การปลูกพืชคลุมดิน ยังช่วยลดความร้อนและเพิ่มความชื้นให้กับดิน จะทำให้ดีก็เย็น ไม่จำเป็นต้องเปิดเครื่องปรับอากาศเย็นจนเกินไป

4. ดูก่อนซื้อ : ให้ดูสัญลักษณ์ Energy Star ก่อนเลือกซื้ออุปกรณ์สำนักงาน (เช่น เครื่องคอมพิวเตอร์ เครื่องโทรสาร เครื่องพิมพ์ดีด ไฟฟ้าเครื่องถ่ายเอกสาร ฯลฯ) ซึ่งจะช่วยประหยัดพลังงาน ลดการใช้กำลังไฟฟ้าเพราะจะมีระบบประหยัดไฟฟ้าอัตโนมัติ 

อ้างอิงข้อมูลจาก www.energy.go.th



ทางเลือกใหม่

สำหรับการควบคุมสวิตช์ และอุปกรณ์ไฟฟ้า
ภายในบ้าน สำนักงาน โรงเรียน...

ISC

Integrated Switch Control

สนใจติดต่อ Tel.02-465-3505



ถามมาตอบไปกับ *Otto* มือ 1 ด้านเต็นท์



ถาม: การพัฒนางานก่อสร้างเต็นท์ในอนาคตจะแตกต่างออกไปมากกว่านี้หรือจะทำให้ผลงานในปัจจุบันชัดเจนยิ่งขึ้นหรือไม่ ?

Otto: คงจะแตกต่างกันออกไปอย่างหลีกเลี่ยงไม่ได้ เนื่องจากสถานการณ์และสถานที่ที่แตกต่างกันจึงทำให้โครงสร้างมีความแตกต่างกัน โครงสร้างขนาดใหญ่ก็สะท้อนถึงลักษณะของสิ่งแวดล้อมบริเวณนั้น

ถาม: คุณมีความเห็นอย่างไรเกี่ยวกับเรื่องของการนำคอมพิวเตอร์มาช่วยในการสร้างต้นแบบโครงสร้าง ?

Otto: นั่นเป็นความคิดเห็นของคนทำงานคอมพิวเตอร์ในยุคปลายทศวรรษ 1960 ที่น่าสนใจก็คือ การฝึกฝนที่มีค่าทางด้านวิศวกรรมหรือทางด้านสถาปัตยกรรมก็คือการสร้างต้นแบบนั้นขึ้นมาใหม่อีกครั้ง มีเพียงต้นแบบเท่านั้นที่จะทำให้เราเรียนรู้ข้อผิดพลาด ในขณะที่โปรแกรมคอมพิวเตอร์ก็มีข้อผิดพลาดเยอะต้นแบบไม่สามารถทดแทนกันได้ไม่ว่าในแง่ของการตรวจสอบทางเทคนิคหรือตัดสินกันด้วยตาเห็น แต่สำหรับผมต้นแบบถือเป็นจุดเริ่มต้นที่สำคัญของการออกแบบ ต่อมาเมื่อเริ่มมีการใช้คอมพิวเตอร์มากขึ้น และทำที่สุดผลงานที่เสร็จแล้วก็ต้องมาเปรียบเทียบกับต้นแบบอีกครั้งสถาปนิกและวิศวกรจำนวนมากพึ่งพาและเชื่อใจคอมพิวเตอร์มากเกินไปคุณอาจจะดูแล้วรู้เลยว่าสิ่งก่อสร้างนี้ออกแบบโดยคอมพิวเตอร์ล้วนๆ

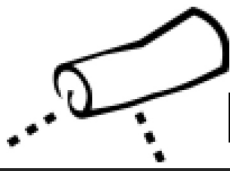
อ้างอิงข้อมูลจาก นิตยสาร Detail (เยอรมัน)



Fabric Tensioned Membrane

ทุกจินตนาการแห่งการออกแบบ
สรรสร้างเอกลักษณ์เฉพาะตัว

สนใจติดต่อ Tel.02-465-6219



ลดการผลิตเหล็กในยุโรป

วิกฤตทางเศรษฐกิจโลกที่ย่ำแย่ส่งผลให้ในทุกพื้นที่ตกอยู่ในภาวะคับขัน ดังเช่น บริษัท Evraz ผู้ผลิตแร่เหล็กและเหล็กที่ใหญ่ที่สุดของรัสเซียที่ได้ตัดสินใจลดปริมาณการผลิตลง โดยในไตรมาสที่สามยอดผลผลิตถ่านโค้กของบริษัทโดยรวมลดลง 32.7% อยู่ที่ 438,000 ตัน ส่วนสาขาใหญ่ในรัสเซีย ยอดการผลิตลดลงถึง 61% มาอยู่ที่ 235,000 ตัน เมื่อเทียบกับในไตรมาส 3 ของปีก่อนที่ยอดการผลิตอยู่ที่ 602,000 ตัน ส่วนสาขาในประเทศยูเครน ยอดการผลิตในทุกผลิตภัณฑ์ลดลงราว 25% ทางด้านยอดการผลิตเหล็กดิบในยุโรปแม้จะเพิ่มขึ้น 6.5% จากไตรมาส 2 แต่หากเทียบกับไตรมาส 3 ปีที่แล้วจะพบว่า ยอดการผลิตตกลง 5.5% ยอดการผลิตเหล็กรีดชนิดต่างๆ ของไตรมาส 3 ปีนี้ อยู่ที่ 344,000 ตัน ลดลง 9.6% และ 5.5% เมื่อเปรียบเทียบกับไตรมาสที่ 2 ปีนี้และไตรมาสที่ 3 ปีที่แล้ว

ตลาดเหล็กเส้นอาเซียนผันผวน เหตุความต้องการลดลง

ราคานำเข้าของเหล็กเส้นได้ลดลงมาที่ 600-650 เหรียญต่อตันที่ทำปลายทางในเอเชียตะวันออกเฉียงใต้ อย่างไรก็ตาม มีการซื้อ-ขายเพียงเล็กน้อยเท่านั้น เนื่องจากผู้ซื้อส่วนใหญ่ยังหยุดการซื้ออยู่ ผู้ค้ารายหนึ่งอ้างว่า วิกฤตการเงินในขณะนี้ เป็นสาเหตุสำคัญที่ทำให้ความต้องการเหล็กลดลง โดยตลาดได้อยู่ในภาวะตื่นตกใจและทุกคนก็กำลังตื่นกลัว ในเวลาเดียวกัน ธนาคราก็ไม่ต้องการที่จะปล่อยเงินกู้ ทำให้ผู้ซื้อเหล็กได้ยากขึ้น ผู้ค้าบางรายเชื่อว่า ราคาเหล็กเส้นอาจสามารถลดลงไปต่ำกว่า 600 เหรียญต่อตันได้ เนื่องจากราคาเศษเหล็กได้ลดลงไปต่ำกว่า 350 เหรียญต่อตันแล้ว ในขณะที่ราคานำเข้าของเหล็กถลุงชนิดที่นำไปผลิตตะแกรงอยู่ที่ 600-650 เหรียญต่อตัน

SteelTeam จะเปิด hedge fund สำหรับเหล็ก

SteelTeam บริษัทผู้ค้าและจัดจำหน่ายเหล็กในกรุงเฮลซิงกิ จะทำการเปิดตัว Steel Hedge Fund SFSA ในวันที่ 2 พฤศจิกายนนี้ นาย Gustaf Kranch CEO ของ SteelTeam ได้กล่าวว่า ราคาเหล็กได้อยู่ในจุดที่ต่ำมากแล้ว ซึ่งก็เป็นโอกาสที่ดีมากสำหรับการลงทุนในเหล็ก Steel Hedge Fund จะทำการซื้อ-ขายสินค้าเหล็กจริงเป็นส่วนใหญ่ โดยจะเป็นการซื้อจากจีน รัสเซีย ยูเครน บราซิล และโปแลนด์ และขายออกไปยังตลาดทั่วโลก สินค้าหลักจะเป็นบิลเลตสแลบ เหล็กเส้น เหล็กถลุง เหล็กรีดร้อน/เย็น และเหล็กชุบสังกะสี นอกจากนี้กองทุนยังจะทำสัญญาซื้อขายบิลเลตล่วงหน้าของ LME และสัญญาซื้อขายเหล็กแผ่นรีดร้อนล่วงหน้าของ Nymex รวมไปถึงอนุพันธ์อื่น ๆ ที่มีความสัมพันธ์กับเหล็ก นาย Kranch กล่าวเสริมอีกว่า ผู้ค้าเหล็กขนาดกลางจะเป็นกลุ่มลูกค้าเป้าหมาย ต้องมีเงินลงทุนขั้นต่ำจะอยู่ที่ 200,000 ยูโร

โรงเหล็กจีนลดการผลิตซ้ำ

ราว 50% ของโรงเหล็กในจังหวัด Hebei ทางภาคเหนือของจีนได้หยุดการผลิตแล้ว เนื่องจากสภาวะตลาดที่ซบเซา และถ้าสภาวะตลาดไม่ดีขึ้นใน 6 เดือนข้างหน้า คาดว่าหลายโรงงานจะต้องล้มละลาย ส่วนโรงเหล็กขนาดใหญ่ในจังหวัด Hebei ได้ลดการผลิตของตนลงอย่างน้อย 20% ตั้งแต่เดือนกันยายนที่ผ่านมา และบางโรงก็กำลังพิจารณาที่จะลดการผลิตเพิ่มเติม ในทางใต้ของจีน Maanshan Steel ก็วางแผนที่จะลดการผลิตเพิ่มขึ้นเป็น 400,000 ตันในเดือนพฤศจิกายนและ Nanjing Steel ก็วางแผนที่จะลดการผลิตเหล็กทรงยาวเพิ่มเป็น 30% โดยขณะนี้ Nanjing Steel มีการขาดทุน 59-74 เหรียญสำหรับเหล็กทรงยาวทุกๆ ตันที่ผลิต

อ้างอิงข้อมูลจาก <http://www.isit.or.th>

- Waste To Energy

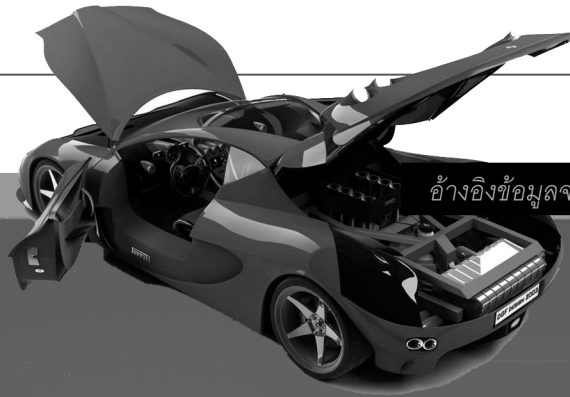
- Wind Turbine Generation

Renewable Energy Management
สนใจติดต่อสอบถามข้อมูลได้ที่
Tel.02-465-3715-7

Renewable Energy

คาดส่งออกรถยนต์ปี 7.7 แสนคัน

สอท. คาดยอดส่งออกรถยนต์ปีนี้อาจพลาดเป้า 7.9 แสนคัน หลังตลาดยุโรปชะลอตัว นายสุรพงษ์ ไพสิฐพัฒนพงษ์ โฆษกกลุ่มอุตสาหกรรมยานยนต์ สภาอุตสาหกรรมแห่งประเทศไทย (ส.อ.ท.) เปิดเผยว่า ในช่วง 8 เดือนของปี 2551 มียอดส่งออกรถยนต์เพิ่มขึ้น 20% โดยในเดือน ส.ค. มียอดส่งออกจำนวน 6.9 หมื่นคัน ซึ่งยังไม่เห็นสัญญาณของการชะลอตัวของตลาด แต่เมื่อมีวิกฤตทาง การเงินที่เกิดขึ้นในสหรัฐอเมริกา อาจจะทำให้ยอดการส่งออกรถยนต์ไม่ถึงเป้าหมายที่ตั้งไว้จำนวน 7.9 แสนคัน เนื่องจากต้องรอดูตลาดยุโรปว่าจะชะลอตัวลงหรือไม่ เพราะประเทศไทยส่งออกรถยนต์ไปยุโรป 17% แต่คาดว่าในปีนี้จะส่งออกได้ 7.7 แสนคัน ซึ่งเป็นไปตามเป้าเดิมที่เคยตั้งไว้ที่ 7.9 แสนคันสำหรับตลาดสหรัฐอเมริกาจะไม่ได้ได้รับผลกระทบ เพราะประเทศไทยไม่ได้ส่งรถยนต์ไปขาย ส่วนตลาดที่ส่งออกไปมากที่สุด ได้แก่ ประเทศออสเตรเลีย และประเทศแถบเอเชีย นายวัลลภ เตียศิริ ผู้อำนวยการสถาบันยานยนต์ กล่าวว่า แม้ภาวะเศรษฐกิจโลกชะลอตัว แต่ยอดส่งออกรถยนต์ของไทยจะยังคงเป็นบวก ซึ่งปกติจะขยายตัว 15-20% ทุกปี แต่ปีนี้จะขยายตัวลดเหลือ 10% เนื่องจากตลาดหลักอาจจะได้รับผลกระทบจากเศรษฐกิจโลก คือ ยุโรปและออสเตรเลีย ซึ่งประเทศไทยส่งออกรถยนต์ไปยัง 2 ประเทศนี้คิดเป็น 30% ของยอดส่งออก ในภาพรวมทั้งหมด นายอดิศักดิ์ โรหิตะศุน รองประธานกรรมการบริหารอาวุโส บริษัท เอเชียนฮอนด้า มอเตอร์ กล่าวว่า ฮอนด้า ประเทศไทย อาจจะได้รับผลกระทบในด้านการส่งออกบ้าง ซึ่งบางประเทศอาจจะ มีการเปลี่ยนแปลงคำสั่งซื้อ ขณะที่ยอดขายภายในประเทศอาจจะสวนกระแส โดยยอดขายในประเทศ ปีนี้อยู่ที่ 9 หมื่นคัน จากปีที่แล้ว ทั้งปีมียอดขาย 6 หมื่นคัน ด้านการส่งออกปี 2551 มีจำนวนประมาณ 7 แสนคัน จากปีที่แล้วอยู่ที่ 6.5 หมื่นคัน สำหรับปี 2552 คาดว่า สถานการณ์จะไม่ค่อยสดใสเท่าไร จึงต้องจับตามูลผลกระทบที่จะลามมายังยุโรปและออสเตรเลีย



อ้างอิงข้อมูลจาก <http://www.isit.or.th>

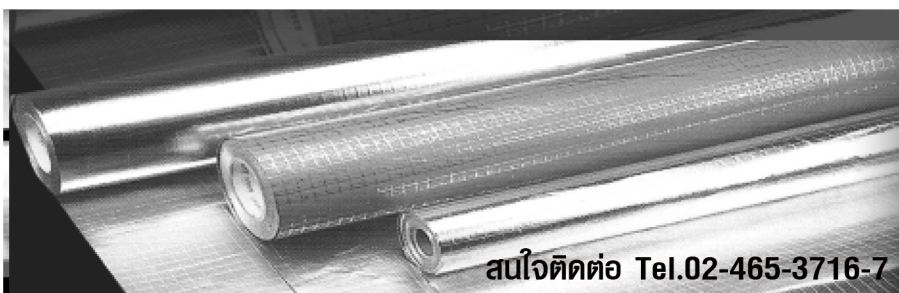
COMPUTER.TODAY

โดยนายเกาเหลา

https: ทำไมต้องมี s

เคยสังเกตไหมครับว่าตรง URL ที่เราเข้าเว็บแต่ละเว็บบางทีก็เป็น http: บางเว็บก็ใช้ https: ซึ่งในภาษาอังกฤษการเติม S จะหมายถึง การที่มีมากกว่า 1 ชั้น ด้วยเหตุนี้เลยทำให้มีคนเข้าใจว่า https: คือเว็บไซต์หลายๆ เว็บ แต่ในความเป็นจริงแล้ว การที่มี S ต่อท้ายนั้นใน อินเทอร์เน็ตจะหมายถึง Secure การที่เว็บมี s ต่อท้ายเป็นการการันตีว่าเว็บนี้ได้มีระบบการรักษาความปลอดภัยของข้อมูลที่ได้รับการยอมรับ ซึ่งถ้าเพื่อนๆ เป็นเจ้าของเว็บแล้วอยากให้เว็บของตัวเองมี S ก็ไม่ยาก แค่เวลาเช่าพื้นที่ Hosting ให้เลือกเช่าแบบที่มีระบบ Secure ซึ่งแน่นอนว่าราคาก็จะแพงกว่าแบบปกติหน่อย ซึ่งถ้าเว็บของเราเป็นเว็บขายสินค้า การมี S ก็จะช่วยสร้างความมั่นใจให้กับผู้ซื้อสินค้าของเรา ทางด้านคนเข้าเว็บการที่มี S ต่อท้ายก็ช่วยสร้างความมั่นใจให้เราลูกค้ากรอกข้อมูลสำคัญๆ อย่างรหัสบัตรเครดิต พวงกุญแจ ว่ามั่นใจ ทั้งผู้ซื้อ สบายใจทั้งคนขายนั่นเองครับ

อ้างอิงข้อมูลจาก "คอมพิวเตอร์ทูเดย์ นิตยสารไอทียอดนิยมอันดับ 1 สนุก ง่าย อ่านได้ทุกคน"



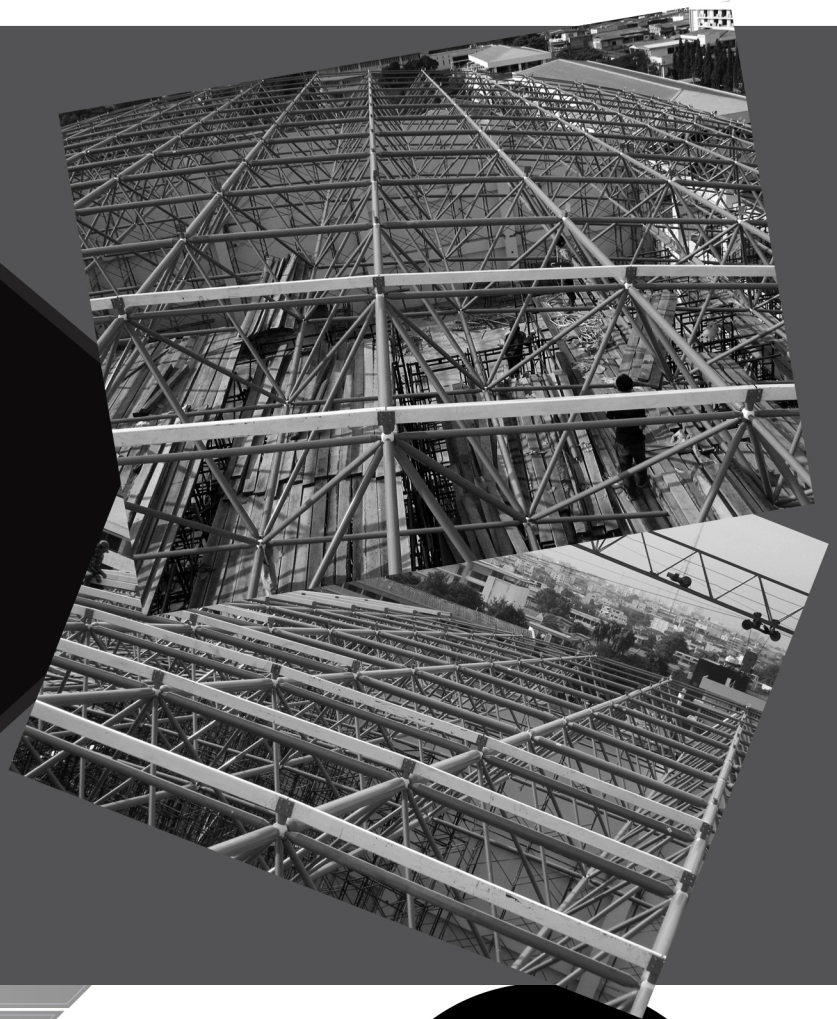
ฉนวนกันความร้อน TM FOIL

แผ่นสะท้อนความร้อนมาตรฐาน
UL.ASTM.BS

สนใจติดต่อ Tel.02-465-3716-7



สวัสดีค่ะจะกลับมาพบกับ site hits ของเรากันแล้วนะคะ
 แน่นนอนค่ะเราจะนำสิ่งดีๆ มาบอกกล่าวกันเช่นเคย ในฉบับ
 ที่แล้วที่เคยนำเสนอ โครงการ SPACE FRAME กันมา 2-3
 ฉบับ หลายคนต่างให้ความสนใจสอบถามเข้ามาเยอะ
 ที่เดียว ฉบับนี้เราก็ไม่ลืมที่ยิบภาพมาฝากกัน ส่วนความ
 คืบหน้าคิดว่าไม่เกินเดือนธันวาคมนี้แน่นอนค่ะ กลับมาพบ
 กับ site hits ของเรากันต่อฉบับหน้า



ใบสมัครสมาชิก
Member



ชื่อบริษัท / ห้าง / ร้าน / หน่วยงาน

ที่อยู่

ชื่อผู้ติดต่อ ตำแหน่ง

เบอร์โทร เบอร์มือถือ

e-mail

ผู้รับเหมา วิศวกร สถาปนิก อื่นๆ.....

***** เพื่อประโยชน์ของท่านกรุณากรอกข้อมูลให้ชัดเจน และตัวบรรจง *****

เพียงกรอกแบบฟอร์มสมัครสมาชิก แล้วส่งกลับมาที่แฟกซ์มาที่ 0-2465-3501

หรือ อีเมลที่ member@sompongpanich.com

info@sompongpanich.com

ITALIG CO.,LTD.

800 Prachatipok Rd., Hirunrujee, Thonburi, Bangkok Thailand 10600

Phone: 0-2465-3504, 0-2465-3505, 08-5512-6262, 08-5512-6363, 08-5512-6464, 0-2465-3715-7

Facsimile: 0-2465-3501 Hotline 08-5512-6161

Web site www.italig.co.th, www.wave-shade.com